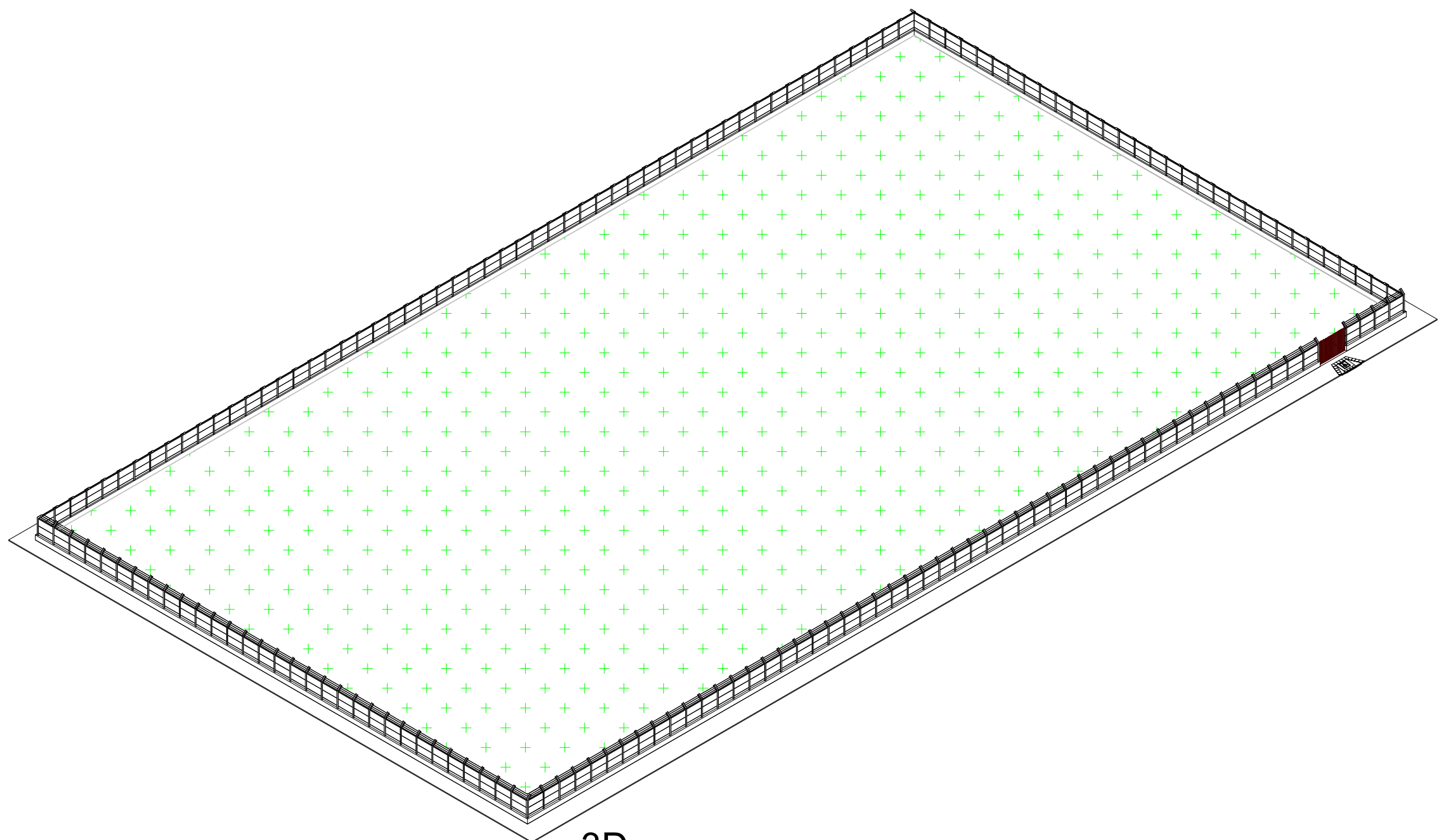
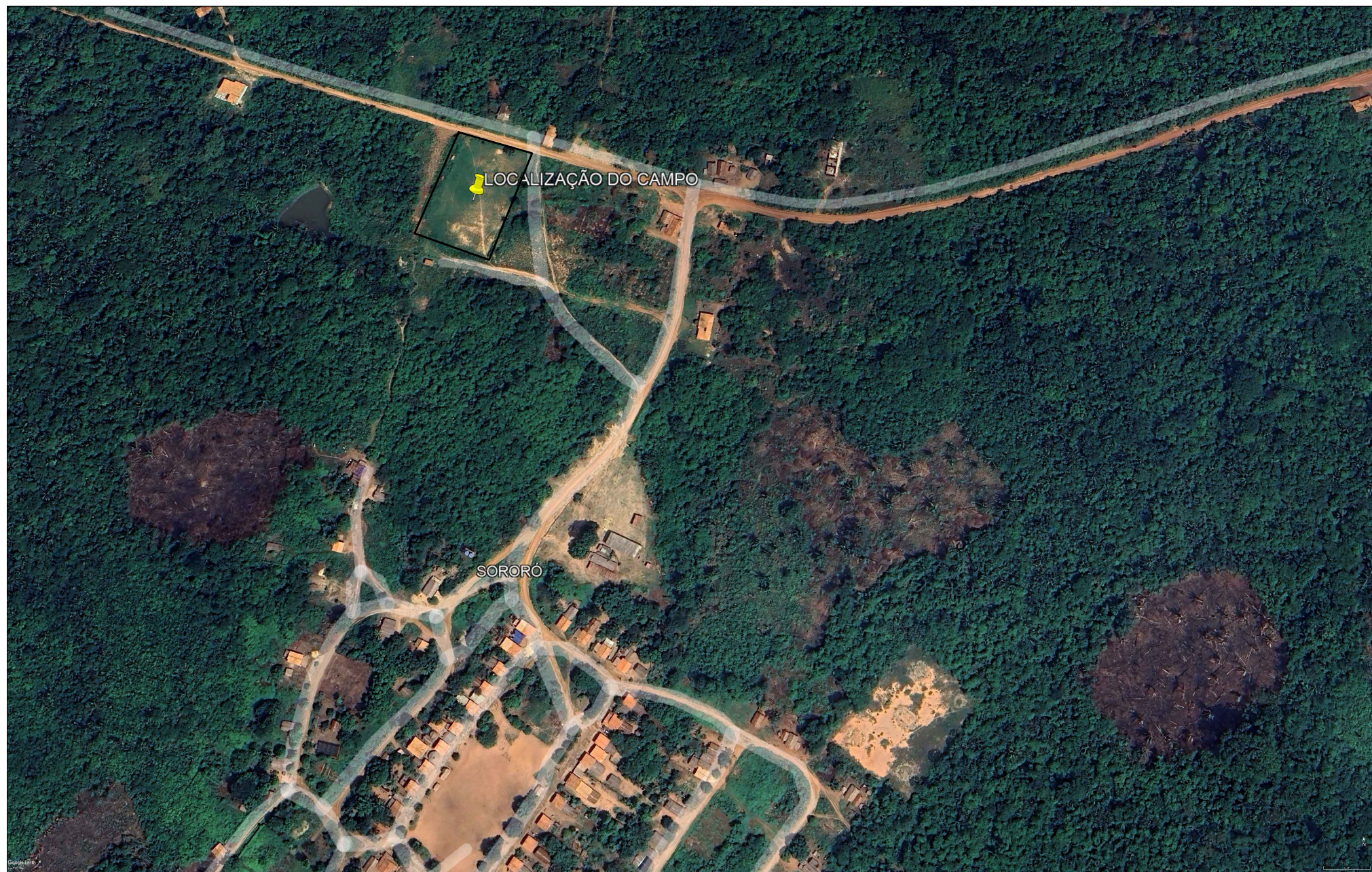


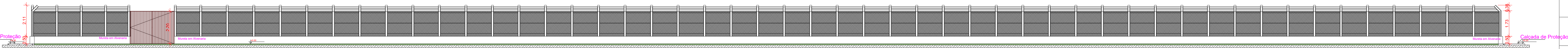
PLANTA BAIXA  
Escala 1:130



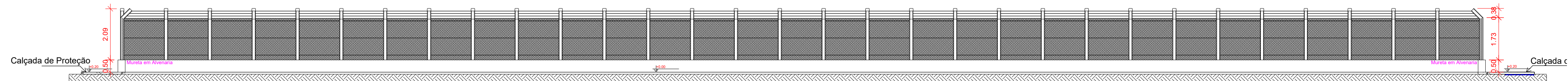
3D  
Escala 1:400



PLANTA PLANTA DE SITUAÇÃO  
S/ ESCALA



CORTE AA  
Escala 1:110



CORTE BB  
Escala 1:110

PREFEITURA MUNICIPAL DE BREJO GRANDE DO ARAGUAIA-PA			
IMPLANTAÇÃO DE CAMPO DE FUTEBOL E ALAMBRADO DA ALDEIA SURUÍ SORORÓ			
ENDEREÇO: ALDEIA SURUI SORORÓ, ZONA RURAL, BREJO DE GRANDE DO ARAGUAIA-PA			
PROJETO ARQUITETÔNICO			
APROVAÇÕES:			
AUTOR DO PROJETO :		RESPONSÁVEL TÉCNICO:	
ALINE CRISTINA FERREIRA LEITE 304993/D-TO - ENGENHEIRA CIVIL		ALINE CRISTINA FERREIRA LEITE 304993/D-TO - ENGENHEIRA CIVIL	
CONTEÚDO:			
PLANTA BAIXA, CORTES, PLANTA DE SITUAÇÃO E 3D			
ESCALA:	INDICADA	DATA:	NOVEMBRO/2025
		EXTENSÃO DO ALAMBRADO:	312,00 metros
		ÁREA DO GRAMADO:	5,600m²
		PRANCHA:	ÚNICA